

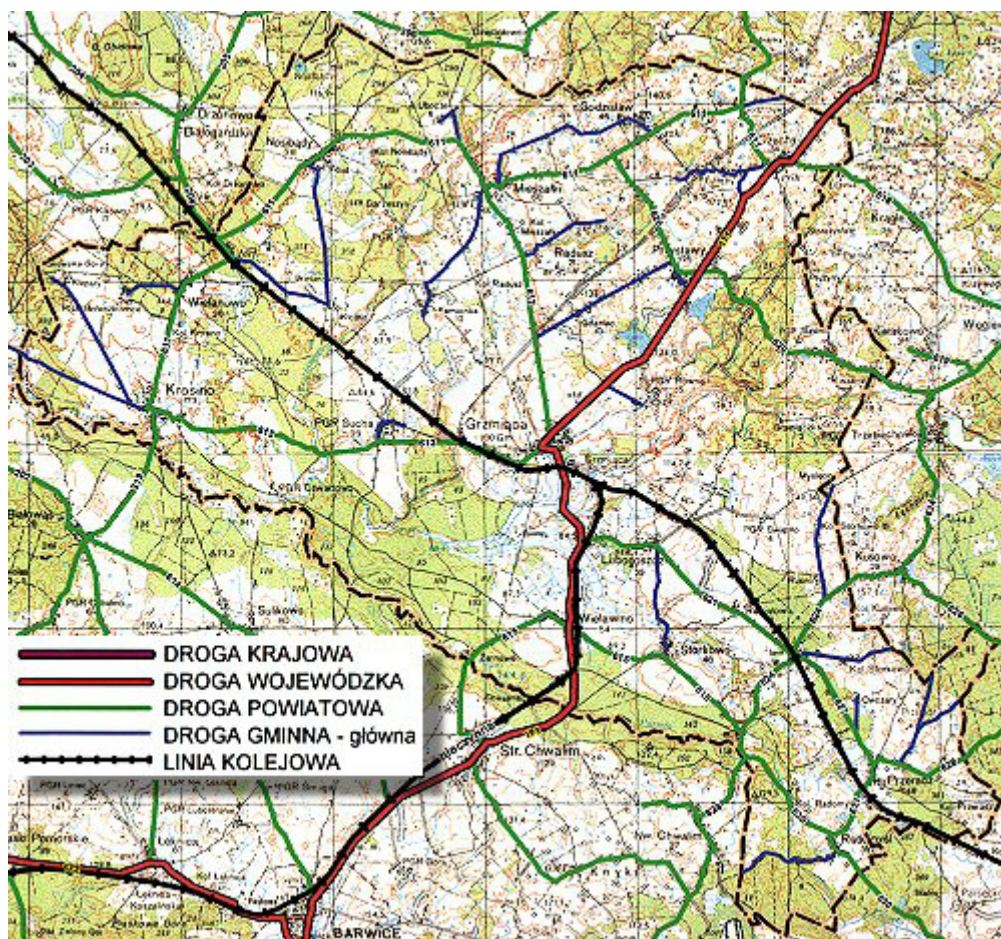
Położenie komunikacyjne

Gmina Grzmiąca posiada odcinki dróg wojewódzkich, powiatowych i gminnych. Droga wojewódzka przebiega z południowego zachodu (z Barwic) przez Grzmiąca na północny wschód (do Bobolic). Daje ona możliwość połączenia Grzmiącej z drogami krajowymi:

- Nr 11 Poznań - Kołobrzeg,
- Nr 23 Bydgoszcz - Bobolice.

Prawie wszystkie miejscowości mają połączenie liniami PKS. Jednak rozkład jazdy autobusów nie jest zupełnie dostosowany do potrzeb mieszkańców gminy.

Przez obszar gminy przebiega jeden czynny szlak kolejowy, będący odcinkiem trasy Poznań-Kołobrzeg. Jedynie na stacji Grzmiąca zatrzymują się niektóre pociągi pociągów pociągów pociągów. Ponadto na terenie gminy znajdują się jeszcze dwie stacje kolejowe Lwin i Wielanowo, obsługujące pociągi osobowe oraz jeden przystanek w Przeradzu.



Sieć komunikacyjna w gminie Grzmiąca